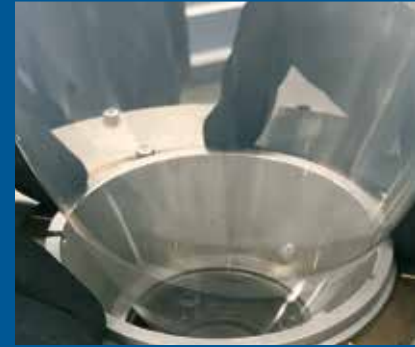




**Brabender® MetaStation 4E**  
**Die neue Generation flexibler und**  
**vielseitiger Antriebseinheiten**



**Qualität ist messbar.**

# MetaStation 4E

## Drehmoment-Rheometer

Wenig Platzbedarf, breiteres Anwendungsspektrum – der neu entwickelte Tischantrieb für rheologische Messungen MetaStation 4E überzeugt durch seine Kompatibilität der verschiedenen Messvorsätze für Rezeptentwicklung, Materialprüfung und Qualitätssicherung in Labor und Wareneingangskontrolle. Der neue Drehmoment-Rheometer eignet sich besonders für Anwendungen mit den kleineren Messvorsätzen in Bezug auf Drehmoment und Drehzahl. Er ist somit bestens geeignet, um kleine Proben im Labormaßstab herzustellen und Produktionsprozesse zu optimieren.



### Ihr Nutzen

#### Kürzere Versuchsdauer

- Modular
- Flexibel
- Effizient
- Automatisiert

#### Kosteneffizient

- Geringe Probenmengen
- Wenig Ausschuss

#### Bedienerfreundlich

- Methodenauswahl mit Zugriffsrechten
- Datenexport über LAN
- Formeeditor
- Düseneditor
- Updatefähig über LAN
- Web Based Support

### Zubehör und Optionen

- Andock-Stationen
- Webbasierte MetaBridge Software
- Messvorsätze: Konischer Doppelschneckenextruder, 19-mm-Einschneckenextruder, Innenmischer 350, Messkneteter 30/50, Planetenmischer P 600

### Technische Daten

Antriebsleistung	4,2 kw
Drehmoment	200 Nm
Drehzahl	0,2 bis 185 min <sup>-1</sup> stufenlos einstellbar
Temperaturregelung	6 Zonen
Abmessungen (B x H x T)	700 x 870 x 950 mm
Gewicht	154 kg

### Anwendungen

- Polymere
- Keramikmassen
- (Voll-)Teige und aufgeschlagene Massen (mit Do-Corder „Plus“ und Farinograph mit entsprechenden Vorsätzen und in Verbindung mit Planetenmischer P 600)

Neu

### Was ist neu?

#### Größerer Anwendungsbereich:

- Anbindung von größeren Knetern möglich

#### Modular:

- Antrieb mit oder ohne Andockstation (entnehmbare Aufspannplatte)
- Leistungsstärker

#### Platzsparend:

- Passend für Standardlabortisch

#### Bedienerfreundlich

- Softwarelösungen durch MetaBridge, z. B. Methodenmanagement mittels Prozesseditor

### Einsatzbereiche

- Rezeptentwicklungen
- Materialprüfung
- Herstellung von Proben im Labormaßstab
- Produktionsbegleitende Qualitätskontrolle
- Optimierung von Produktionsprozessen
- Viskositätsmessung
- Wareneingangskontrolle



Video ansehen



Mehr erfahren



Contact us 24/7: +49 203 7788-131



Brabender-Vertretungen weltweit.  
© 2019 Brabender® GmbH & Co. KG

Alle Warenzeichen sind registriert.  
Änderungen in Design und Technik  
ohne Ankündigung vorbehalten.